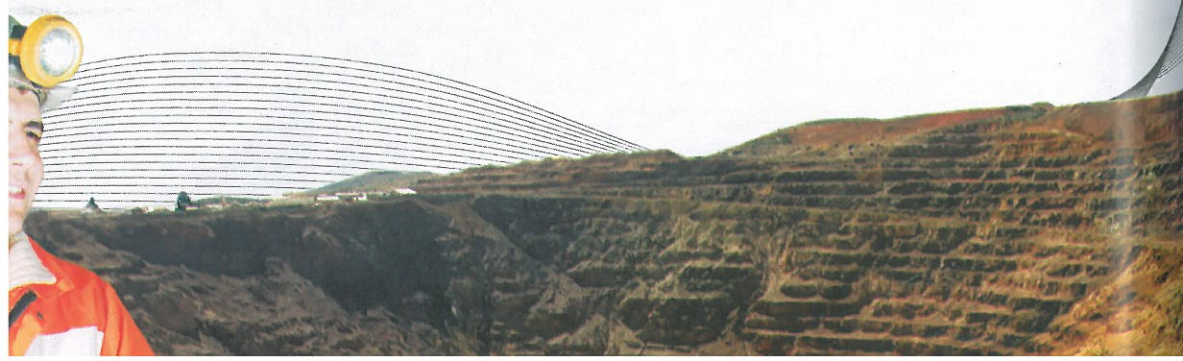


clave es encontrar la calidad.



**Bayton**<sup>®</sup>  
CAPITAL HUMANO

división de **Minería** de Bayton Capital Humano brinda una respuesta inmediata para empresas del sector. Contamos con un sistema nacional de búsqueda de exclusivo de Bayton y procedimientos certificados bajo normas de calidad ISO. 979 en el mercado de capital humano y más de 40 sucursales en todo el país. **Porque la calidad de la gente es la que hace la calidad del trabajo.**



Power of Innovation



## ¡La maquinaria y equipos mineros de Polonia - entre los mejores del mundo!

Las máquinas y equipos polacos para minería son una marca reconocida en los mercados extranjeros. Soluciones muy innovadoras y altísima calidad constituyen su sello distintivo.

En las minas de todo el mundo se aprecian las máquinas polacas tales como: máquinas rozadoras y máquinas de minería longwall, entibaciones mecanizadas, transportadores, excavadoras, apiladoras. También en campo de aparatos mineros el sector dispone de una amplia y compleja oferta, fabricando prácticamente todo lo que se pueda necesitar en la industria de extracción, entre otros los sistemas y aparatos de transporte, control, monitoring, señalización, de metanometría, de propulsión, etc. Son productos de alta calidad, que cumplen todas las importantes normativas internacionales y directivas, tales como p. ej. ISO (*International Organization for Standardization*), IEC (*International Electrotechnical Commission*), ATEX (*Atmosphères Explosibles*). El sector apostó por soluciones innovadoras no solamente en cuanto a las tecnologías, sino también en el campo de la protección del medio ambiente y la seguridad en las minas.

Un laboratorio para la implantación de soluciones nuevas son las minas polacas, donde existe no solamente la explotación subterránea (carbón de piedra, sal de piedra, minerales de cobre, cinc, plomo), sino también la explotación a cielo abierto (lignito, materias minerales), y por pozos (gas, petróleo, aguas minerales).

En el sector polaco de maquinaria y equipos mineros existen unos grupos de capital líder, con un potencial enorme, tales como Kopex, Famur, Fasing, Carboautomatyka o Pumar. Gracias a ello la oferta polaca es compleja, y abarca todas las etapas: desde el diseño, a través de la construcción de un establecimiento minero de cualquier tipo, en todas las condiciones geológico-mineras, su equipamiento con toda la maquinaria y equipos necesarios, hasta el servicio.

La especialidad polaca es el apoyo científico y de investigación que se presta a la minería. Es donde actúan los institutos científicos y de investigación reconocidos, unidades de investigación y desarrollo, y escuelas universitarias técnicas. Los científicos eminentes junto con los ingenieros trabajan en las últimas soluciones que garantizan a los fabricantes una posición fuerte en el mercado, y dan la garantía de empleo a los mineros. Vale la pena mencionar la Academia de Minería y Metalurgia en Cracovia [*Akademia Górniczo-Hutnicza*], la Escuela Universitaria Politécnica en Gliwice [*Politechnika Śląska*], el Instituto Principal de Minería [*Główny Instytut Górnictwa*], el Instituto de Tratamiento Químico del Carbón [*Instytut Chemicznej Przeróbki Węgla*], el Instituto de Gestión de Materias Minerales y Energía de la Academia Polaca de la Ciencia [*Instytut Gospodarki Surowcami Mineralnymi i Energią Polskiej Akademii Nauk*], el Instituto de Técnicas Innovadoras [*Instytut Techniki Innowacyjnych*] EMAG, el Instituto de Técnica Minera [*Instytut Techniki Górniczej*] KOMAG.

Todas las instituciones arriba mencionadas, así como los fabricantes líder de maquinaria y equipos mineros en Polonia son miembros de la Cámara Minera de Comercio e Industria [*Górnicza Izba Przemysłowo-Handlowa*] en Katowice, que entre sus miembros también tiene a los fabricantes del carbón y las empresas de servicios anexos a la minería.

